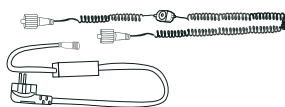
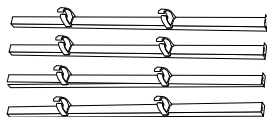
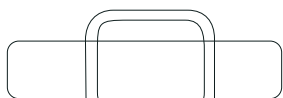


Scope of delivery:

- 1 bag for storage and transport
- 1 lighting set consisting of 4 LED strips of 15 watts each
- 8 plastic clips (already mounted on the LED strips)
- 1 spiral cable with dimmer



502937 04.2023

www.zingerle.group
T +39 0472 977 100
I-39040 Naz-Sclaves (BZ)
Via Foerche 7
ZINGERLE GROUP SPA

MASTERTENT

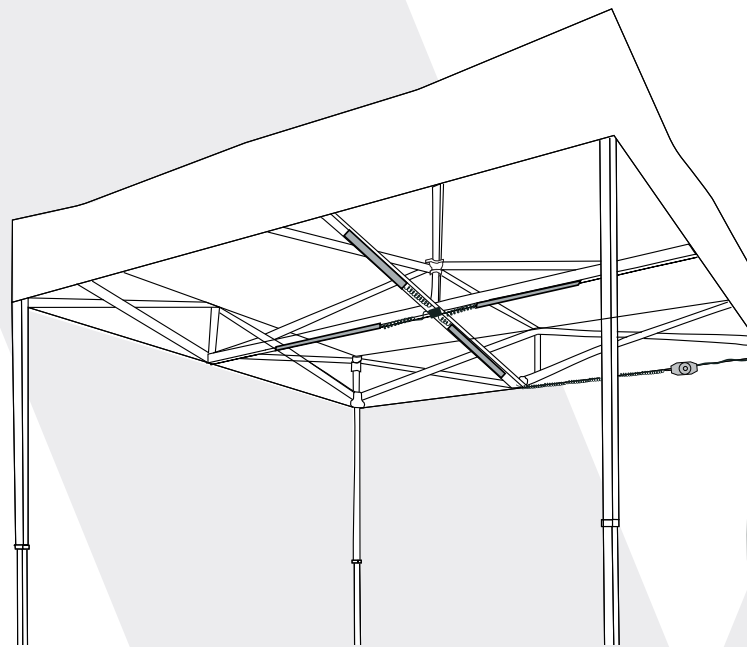
RUKU1952

ECOTENT

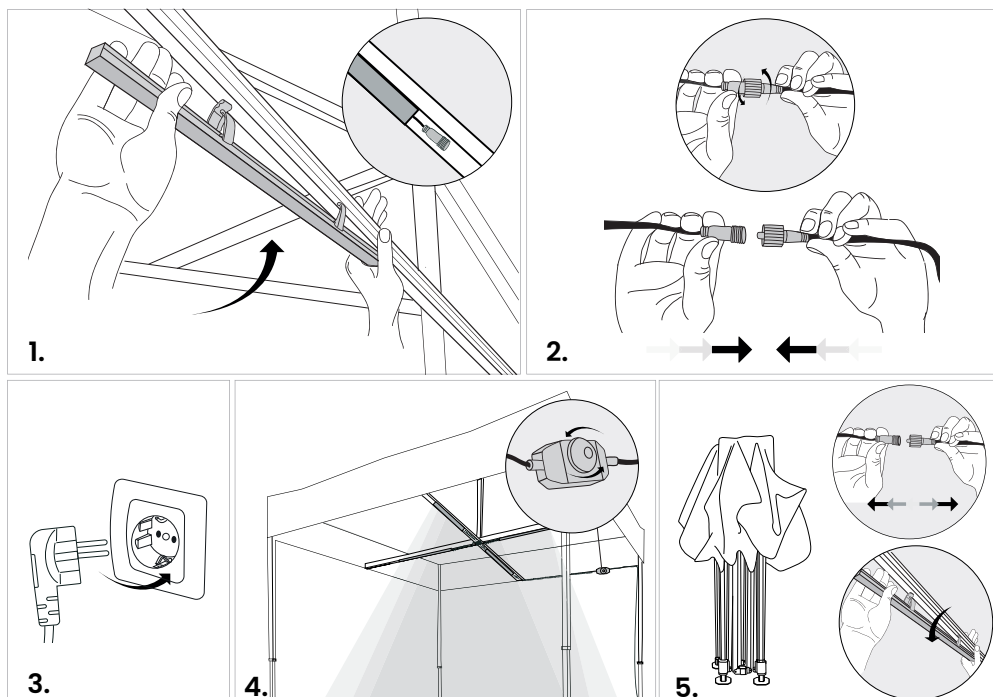


ZINGERLE GROUP

Assembling Instructions Dimmable LED Strips



Assembling Instructions Dimmable LED Strips



DE – Dimmbare LED-Leisten

1. Die 4 LED-Leisten an den Dachscheren des Faltpavillons mit den Kunststoff-Clips von unten befestigen.

ACHTUNG! Nur eine der LED-Leisten ist mit dem Anschlusskabel ausgestattet, weshalb diese in die Richtung der Steckdose ausgerichtet werden sollte.

2. Die LED-Leiste an das Spiralkabel oder den Akku (zusätzliches Zubehör) anschließen und die Schutzkappe zudrehen.

3. Das Spiralkabel an die Stromversorgung anschließen und darauf achten, dass es über die Zeltscheren geführt wird.

4. Die gewünschte Lichtintensität mit Hilfe des Dimmers einstellen.

5. Das Netzkabel nach Gebrauch wieder ausstecken. Beim Transport des Faltpavillons ist es ratsam, die LED-Leisten von der Dachstruktur abzumontieren, um Schäden beim Transport zu vermeiden.

IT – Strisce LED dimmerabili

1. Appendere le 4 strisce LED a una croce centrale del tetto, fissandole dal basso verso l'alto tramite le clip in plastica.

NB: Solo una delle strisce led è dotata di cavetto di collegamento, è necessario quindi orientarla nella direzione in cui si vuole eseguire l'attacco elettrico.

2. Connettere la striscia led al cavo spiralato o al powerbank (accessorio aggiuntivo) e avvitare il cappuccio di sicurezza.

3. Connettere il cavo spiralato alla corrente curandosi di farlo passare sopra le forbici della struttura.

4. Regolare l'intensità della luce tramite il dimmer.

5. Dopo l'utilizzo disconnettere il cavo della corrente. È consigliabile, ma non obbligatorio, smontare le luci LED per evitare danni durante il trasporto.

EN – Dimmable LED Strips

1. Attach the 4 LED strips to the roof scissors of your folding gazebo by fixing the plastic clips from below. ATTENTION: Only one of the LED strips is equipped with the connection cable, it is therefore recommended to align it in the direction of the power socket.

2. Connect the LED strip to the spiral cable or the rechargeable battery (additional accessory) and tighten the protective cap.

3. Connect the spiral cable to the power supply, making sure that it passes above the tent's scissors.

4. Adjust the desired light intensity using the dimmer.

5. Unplug the power cable after use.

When transporting the folding gazebo, we recommend removing the LED strips from the tent structure to avoid damage during transport.

FR – Réglettes LED

1. Fixer les 4 réglettes LED sur les croisillons de toit du barnum pliant par le bas à l'aide des clips en plastique. ATTENTION : Seule une des réglettes LED est équipée du câble de raccordement, c'est pourquoi elle doit être orientée dans la direction de la prise de courant.

2. Raccorder la réglette LED au câble spirale ou à la batterie (accessoire supplémentaire) et fermer le capuchon de protection.

3. Brancher le câble spirale sur l'alimentation électrique en veillant à ce qu'il passe sur les croisillons de la tente.

4. Régler l'intensité lumineuse souhaitée à l'aide du variateur.

5. Débrancher le câble d'alimentation après utilisation. Lors du transport de la tente pliante, il est conseillé de démonter les réglettes LED de la structure du toit afin d'éviter tout dommage pendant le transport.

ES – Tiras LED regulables

1. Montar las 4 tiras LED a las tijeras en cruz de la estructura, fijándolas desde abajo con los clips de plástico. ATENCIÓN: Sólo una de las tiras LED está equipada con el cable de conexión, por lo que es necesario orientarla en la dirección de la conexión eléctrica.

2. Conectar la tira de LED al cable en espiral o a la batería (accesorio adicional) y fijar la tapa protectora.

3. Conectar el cable en espiral a la fuente de alimentación, asegurándose de que pasa por encima de las tijeras de la carpa.

4. Ajustar la intensidad de luz deseada mediante el regulador.

5. Desconectar el cable de alimentación después del uso. Al transportar la carpa plegable, es aconsejable retirar las tiras de LED para evitar daños durante el transporte.